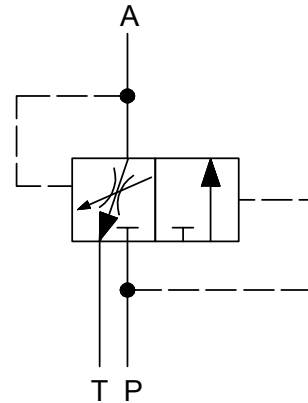


Dokumentname: 3/2-Wege-Druck-Schaltventil
Ersteller: J.Otto
Datum: 03.08.2016 - Stand 08/16

3/2-Wege-Druck-Schaltventil

CORS



1. Beschreibung:

Das CORS ist ein hydraulisch gesteuertes 3/2-Wege-Druck-Schaltventil. Wird die Zuflussleitung P mit Druck beaufschlagt, schaltet das Ventil und der Volumenstrom hat vom Druckkanal zur Arbeitsleitung A freien Durchfluss. Wenn in der Zuflussleitung kein Druck mehr wirkt, schaltet das Ventil wieder in die Grundposition.

Sollte die Hydraulikflüssigkeit in der Arbeitsleitung nicht durch ein Sperrventil gehalten werden, kann es über das 3/2-Wege-Druck-Schaltventil direkt in den Rücklauf T fließen.

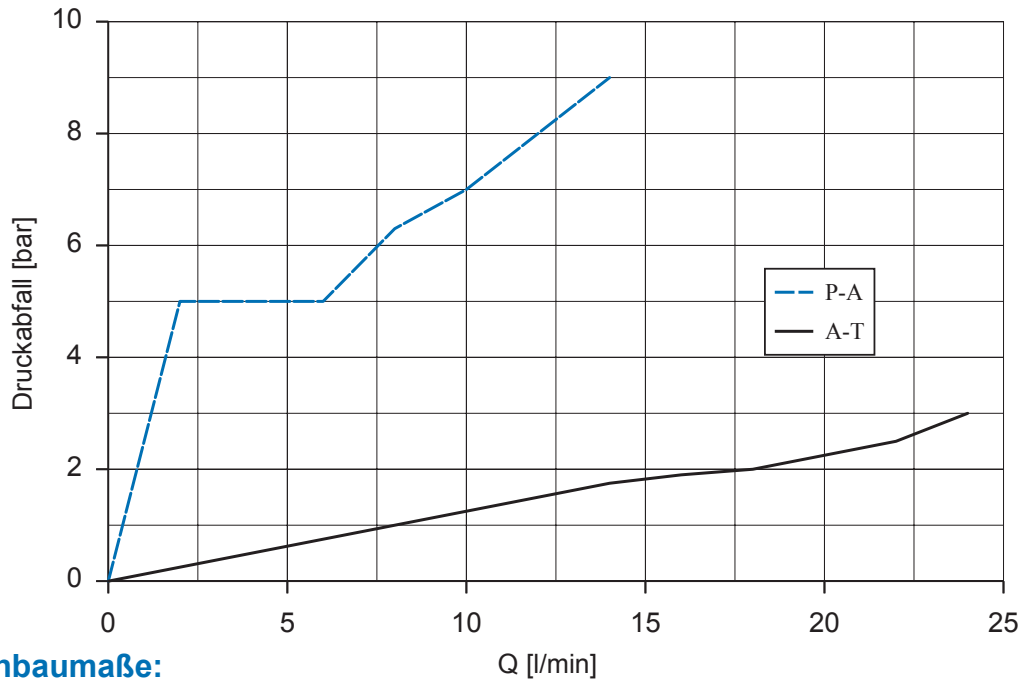
Eine Besonderheit des CORS ist, dass beim Rückfluss der Hydraulikflüssigkeit in der Grundposition diese durch eine einstellbare Drossel fließt, wodurch die Geschwindigkeit des Abfließens geregelt werden kann.

2. Betriebsbedingungen:

Einbaulage:	beliebig
Temperatur Umgebung:	von -30°C bis +80°C
Temperatur Medium:	von -30°C bis +80°C
Betriebsmedium:	Hydrauliköl HLP, DIN 51524 ISO VG 10-68
Viskositätsbereich:	10 bis 500 cSt
Bohrung:	08130
max. Betriebsdruck:	210 bar

Dokumentname: 3/2-Wege-Druck-Schaltventil
Ersteller: J.Otto
Datum: 03.08.2016 - Stand 08/16

3. Technische Daten:



4. Einbaumaße:

